



Väylävirasto

VÄYLÄKORTTI
PIETARSAAREN VÄYLÄ

11.3.2022
N2000 (BSCD2000)

VÄYLÄTIEDOT

Linjaus ja merkintä: Pietarsaaren satamaan johtava väylä alkaa luotsipaikalta n. 2,7 km Pietarsaari reunamerkistä länteen. Pituus n. 13 km / 7 mpk. Väylällä on kolme linjaa, merkintä perustuu linjataulujen, reunamerkin, poijujen ja viittojen yhdistettyyn käyttöön. Lateraalimerkintä. Valaistu.

Väylän mitoitustiedot: Mitoitusalue: kuivalastialus, l = 200 m, b = 35 m, t = 11,0 m. Mitoitussyväys 11,0 m. Haraussyvytykset: ulko-osalla -12,9 m, väylän kanavamaisiksi ruopatulla sisäosalla -12,6 m, satama-alueella -12,1 m ja laiturin edessä -11,5 m. Minimileveys 120 m. Mitoitusnopeus ulko-osalla 11 solmua ja sisäosalla 9 solmua, satamassa 6 solmua.

Satama-altaan eteläisin väyläalue hs -8,0 m johtaa laivapaikoille BQ, SQ ja PK.

Huom. Tässä väyläkortissa esitettyjen syvyystietojen vertaustaso on N2000 (BSCD2000).

<https://www.traficom.fi/fi/liikenne/merenkulku/n2000-vayla-ja-merikarttauudistus>

Kohtaamis- ja ohittamiskieltoalueet: Väylällä on yksi pysyvä kohtaamis- ja ohittamiskieltoalue, katso tarkemmin Bothnia VTS Master 's Guide. <https://tmfg.fi/fi/vts/masters-guide>

Ankkurointi- ym. erityisalueet: Väylän ulko-osalla on isoille aluksille sopiva ankkurointipaikka 2,8 km Pietarsaari reunamerkistä länteen, syvyys n. 20 m.

VÄYLÄN NAVIGOITAVUUS

Navigointiolosuhteet: Väylän ulko-osa Kallanista Mässkäriin on avointa ja suojatonta P - L - I tuulille. Väylä on sisäosaltaan ruopattu 120 m kanavamaiseksi väyläksi noin 3 kilometrin matkalta ennen satamaa. Sisäosalla ei aallokkoa pääse syntymään, mutta väylän kapeuden vuoksi tuuli ja squat-effekt imuvaikutus saattavat vaikeuttaa aluksen ohjailua.

Jääolosuhteet: Jäätä esiintyy alueella tavallisesti joulukuusta huhtikuuhun. Jäiden muodostumisaikana tuulet ja merivirrat voivat muodostaa vaikean sohjojävyöhykkeen Pietarsaari reunamerkin ja Mässkäriin väliselle alueelle. Talvikautena saattaa Pietarsaari reunamerkin edustalla esiintyä jääahtaumia. Jäiden liikkumassa poijut ja viitat saattavat olla jään alla koko väylän mitalta satamaan asti.

KÄYTTÖSUOSITUKSET

Tuulisuositukset: Tuulirajasuositus yli 150 m pitkille aluksille on satamaan tullessa < 10 m/s ja satamasta lähdettäessä < 15 m/s.

Tuulimittarit: Rannikkoasemat: Pietarsaari Kallan.

Merivedenkorkeus: Pietarsaaren mareografi.

LIIKENNEPALVELUT

Luotsintilaus: Sähköposti: pilotorder.west@finnpilot.fi. Luotsintilaus: www.pilotonline.fi
Puhelin: +358 (0) 400 907 979, faksi: +358 (0) 29 52 53012. Luotsipaikka Pietarsaari: 63°44',51' P, 22°28',49' I. Luotsausmatka 7 mpk. Huom. talviaikana tai huonolla säällä luotsipaikka on sovittava erikseen.

VTS: Bothnia VTS, kanava 67. Puh. +358 20 448 7356. S-posti: bothnia.vts@fintraffic.fi

Hinaajat: Oy Kraftline Ab / www.kraftline.fi : hinaaja M/S Simson 1235 kW, M/S Bock 1560 kW, p+358 40 557 5692 / 24h.

SATAMA

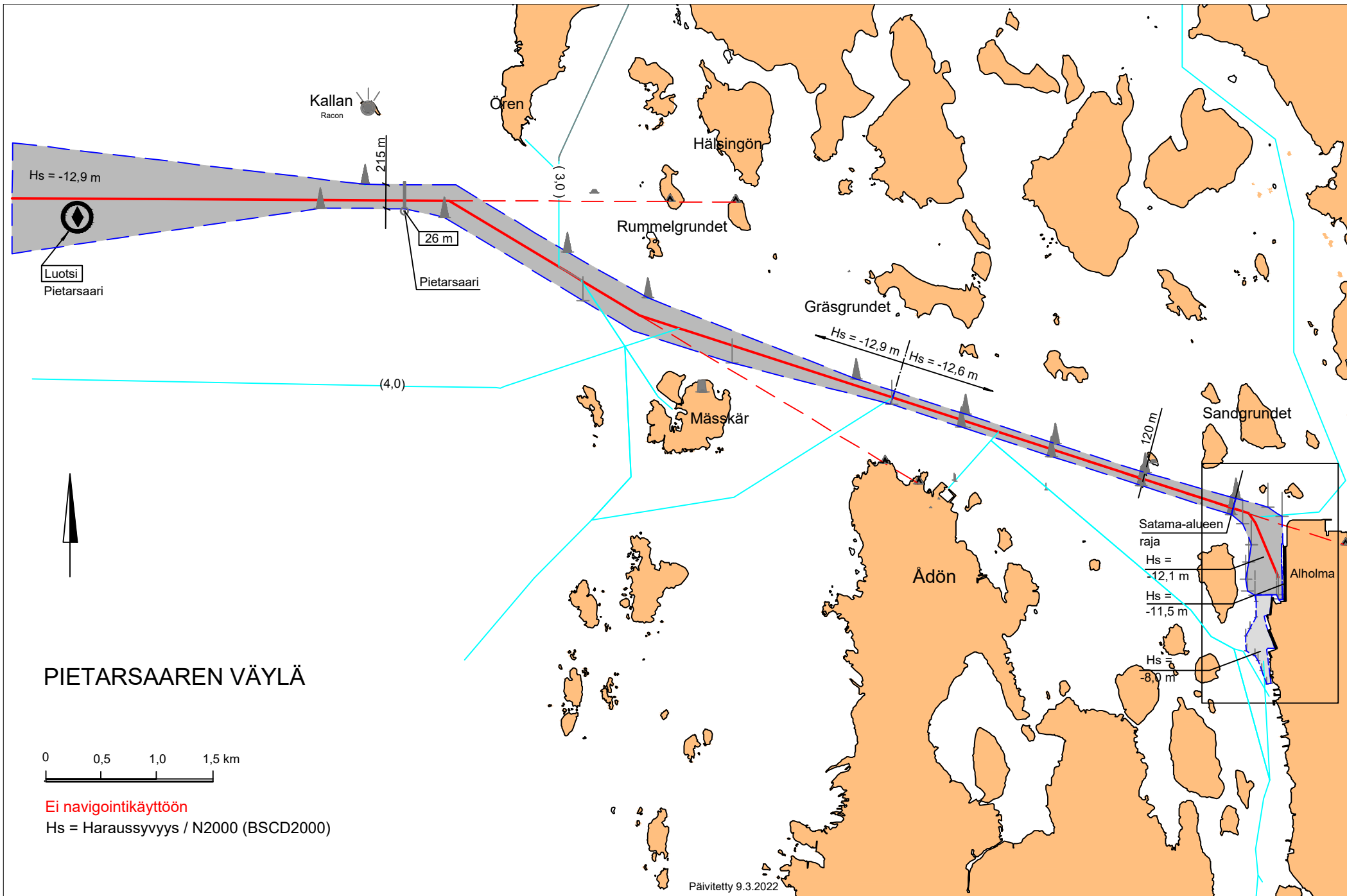
Laiturit: Laukon laituri L1, L2 ja L3: ro-ro laituri, öljy- ja kappaletavaralaituri, pituus 502 m, haraussyvyys -12,1 m ja laiturin edessä -11,5 m; BQ Buskön laituri: ro-ro laituri, pituus 160 m, haraussyvyys -8,0 m; SQ Etelälaituri: pituus 180 m, haraussyvyys -8,0 m; PK Sementtilaituri: haraussyvyys -8,0 m.
Satama-allas: Kääntöallas 350 m x 750 m.

Yhteystiedot: Pietarsaaren Satama Oy p. +358 6 723 6128
office@portofpietarsaari.fi

satamavalvoja p. +358 6 723 1388
VHF 16 & 13
satamavalvojat@portofpietarsaari.fi

toimitusjohtaja Juha Hakala p. +358 40 585 2332

tekninen päällikkö / sataman
turvallisuuspäällikkö Johanna Heinoja p. +358 40 508 1906



Kallan
Racon

Ören

Hälsingön

Rummelgrundet

Gräsgrundet

Mässkär

Sandgrundet

Adön

Alholma

Hs = -12,9 m

Luotsi
Pietarsaari

215 m

26 m

Pietarsaari

(3,0)

(4,0)

Hs = -12,9 m / Hs = -12,6 m

120 m

Satama-alueen
raja

Hs = -12,1 m

Hs = -11,5 m

Hs = -8,0 m



Väylävirasto

Satama-alueen

raja

Hs = -12,6m

Kääntöympyrä
Ø 330 m

Hs =
-12,1 m

Kääntöympyrä
Ø 300 m

L3

L2

Hs =
-11,5 m

L1

Laukon laituri
Ro - Ro

BQ Buskön laituri
Ro - Ro

SQ Etelälaituri

Hs =
-8,0 m

PK Sementtilaituri

Borgmästar-
grund

Alholma

Gräggören

Stockholmen

PIETARSAAREN SATAMA

0 300



Ei navigointikäyttöön

Hs = Haraussyvyys / N2000 (BSCD2000)

Päivitetty
11.3.2022